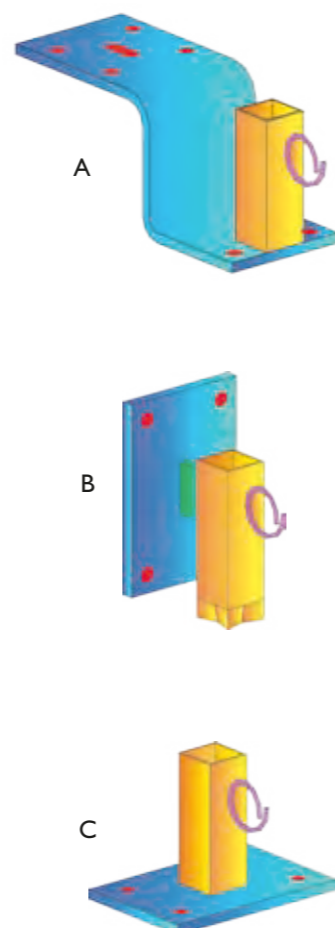


GARDE-CORPS PROVISOIRES

NF P 93 355 protections périphériques provisoires avec filets,
NF EN 13 374 protections périphériques provisoires double lisse.



Platines supports pour potelet carré 30x30

A	050703001	Platine Z pour garde-corps provisoire
B	050703007	Platine applique pour garde-corps provisoire
C	050703021	Platine sur le dessus pour garde-corps provisoire

Filets et accessoires

050703002	Filet de retenue périphérique de 10m, hauteur 1m	Maille 100mm, tresse Ø 4,5mm / ralingue Ø 10mm ou tresse Ø 3mm / ralingue Ø 8mm
050703004	Filet de retenue périphérique de 20m, hauteur 1m	Maille 100mm, tresse Ø 4,5mm / ralingue Ø 10mm ou tresse Ø 3mm / ralingue Ø 8mm
050703008	Filet de retenue périphérique de 10m, hauteur 1,5m	Maille 100mm, tresse Ø 4,5mm / ralingue Ø 10mm ou tresse Ø 3mm / ralingue Ø 8mm
050703015	Filet de sous face	Maille 50mm ou 100mm
050703016	Cordage polysteel Ø 10mm	Bobine de 200m (pour arrimage du filet sous face)

Protections collectives

GARDE-CORPS DEFINITIFS

NF E 14122-3 protections périphériques définitives destinées aux installations industrielles et les machines,
NF E 85-015 protections périphériques définitives de toitures non accessibles au public.

Garde-corps autoportant



Garde-corps en applique



Garde-corps platine Z laqué blanc et en platine T laqué noir



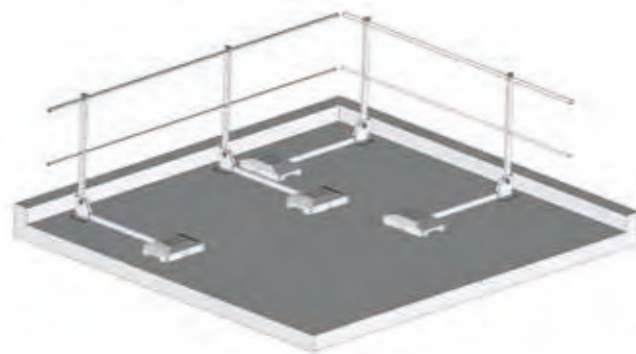
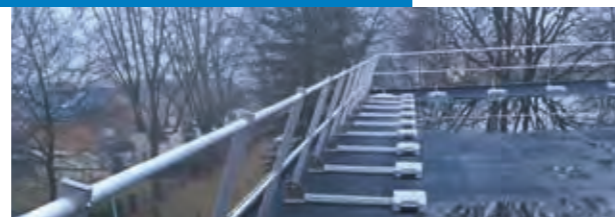
Garde-corps sur bac acier



Protections collectives

GARDE-CORPS AUTOPORTANT

Garde-corps autoportant rabattable 2 lisses sans plinthes



Détail

Détail pièces de jonction, lisse et sous-lisse



Caractéristiques techniques

- › Utilisé en réhabilitation,
- › Entraxe poteau 1500mm,
- › Deux inclinaisons possibles avec un même poteau, droit ou incliné de 20° (jusqu'à 45° sur demande),
- › Les lisses ont un jeu suffisant avec les perçages sur poteau pour faciliter l'assemblage,
- › Les lisses supérieures sont ajustées sans jeu grâce à un bouchon avec contre forme.
- › Des articulations angles variables sont disponibles pour s'adapter aux changements de direction et aux variations d'inclinaison de toiture,
- › La plinthe est obligatoire si la hauteur du mur d'acrotère est inférieure à 100mm.

Garde-corps autoportant droit ou incliné de 20° 2 lisses sans plinthes



Garde-corps droit sur bac acier 2 lisses



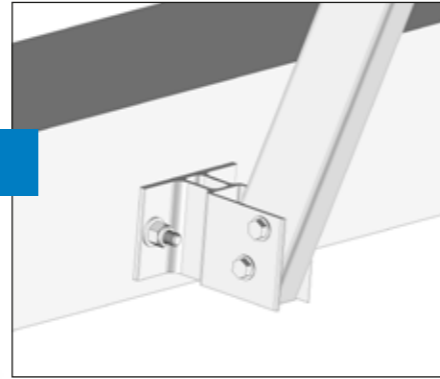
Garde-corps rabattable sur bac acier 2 lisses



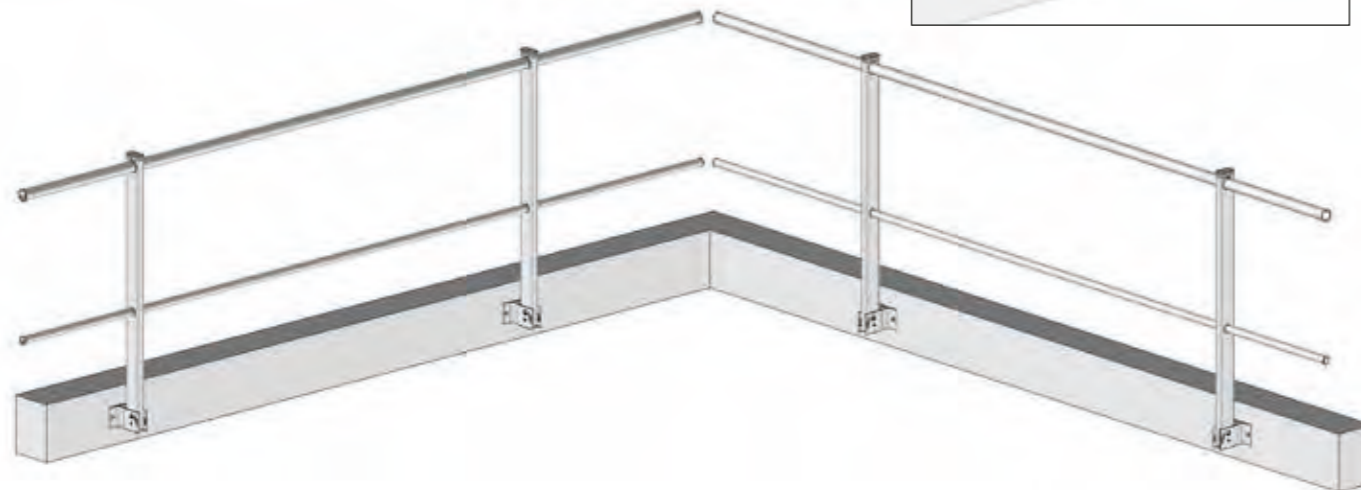
Protections collectives

GARDE-CORPS EN APPLIQUE

Garde-corps en applique incliné de 20° 1 ou 2 lisses



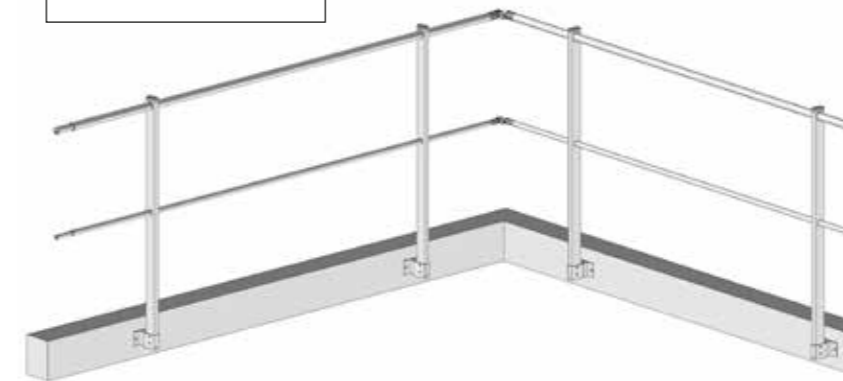
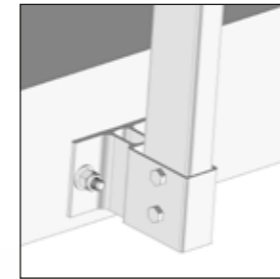
Garde-corps en applique rabattable 1 ou 2 lisses



Caractéristiques techniques

- › Entraxe poteau 1750mm maxi,
- › Les poteaux sont fixés en façade à l'intérieur de l'acrotère béton ou sur lisse métallique,
- › Deux inclinaisons possibles avec un même poteau droit ou incliné de 20° (jusqu'à 45° sur demande),
- › Les lisses ont un jeu suffisant avec les perçages sur poteau pour faciliter l'assemblage,
- › Les lisses supérieures sont ajustées sans jeu grâce à un bouchon avec contre forme,
- › Des angles variables sont disponibles pour s'adapter aux changements de direction et aux variations d'inclinaison de toiture,
- › La plinthe est obligatoire si la hauteur du mur d'acrotère est inférieure à 100mm (norme 85.015) et 150mm (norme 14122.3),
- › Si l'acrotère > 550mm 1 seule lisse sinon 2 lisses obligatoires,
- › En configuration inclinée de 20° si l'acrotère > 600mm, alors une seule lisse sinon deux lisses obligatoires.

Garde-corps en applique droit 1 ou 2 lisses



Protections collectives

GARDE-CORPS PLATINE T

Caractéristiques techniques

- › Entraxe poteau 1750mm maxi,
- › Les platines sont fixées sur le dessus du mur acrotère béton, au sol ou sur lisse métallique,
- › Les poteaux sont fixés sur les platines par deux vis en partie basse pour permettre deux inclinaisons,
- › Les lisses ont un jeu suffisant avec les perforages sur poteau pour faciliter l'assemblage,

- › Les lisses supérieures sont ajustées sans jeu grâce à un bouchon à contre forme,
- › Des angles variables sont disponibles pour s'adapter aux changements de direction et aux variations d'inclinaison de toiture,
- › La plinthe est obligatoire si la hauteur du mur d'acrotère est inférieure à 100mm (norme 85.015) et 150mm (norme I4122.3).

Garde-corps platine T 2 lisses



Droit avec plinthes



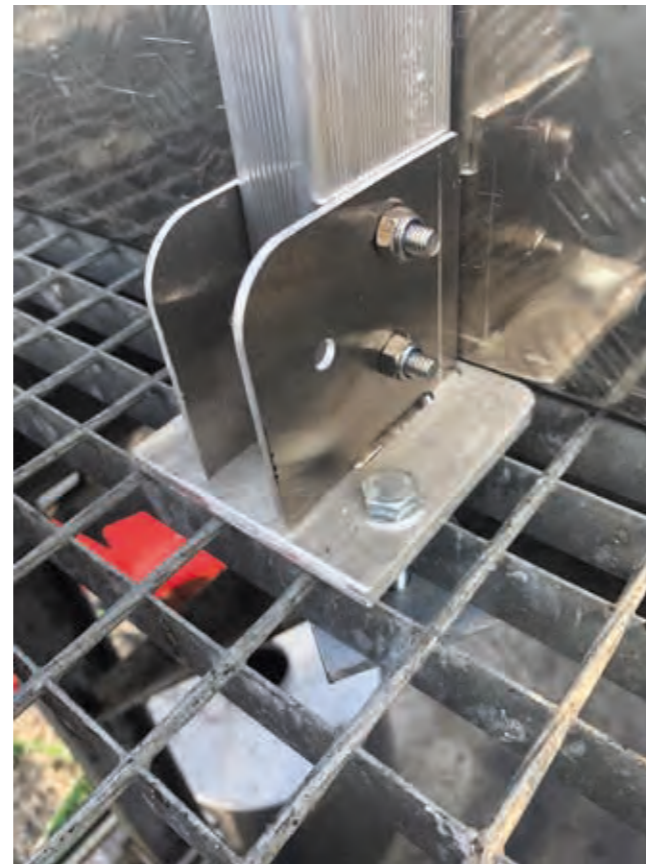
Incliné 20° avec plinthes



Droit sur acrotère



Incliné 20° sur acrotère



Garde-corps platine T rabattable 2 lisses



Rabattable avec plinthes



Rabattable sur acrotère

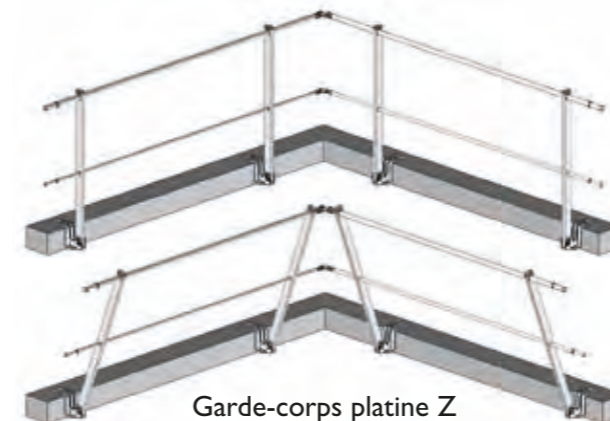
Protections collectives

GARDE-CORPS PLATINE Z



- › Entraxe poteau 1750mm maxi,
- › Les poteaux sont fixés sur les platines par deux vis en partie basse pour permettre deux inclinaisons,
- › Les platines sont fixées sur le dessus du mur acrotère béton, au sol ou sur lisse métallique,
- › Si l'acrotère > 550mm 1 seule lisse sinon 2 lisses obligatoires,

- › Les lisses ont un jeu suffisant avec les perçages sur poteau pour faciliter l'assemblage,
- › Les lisses supérieures sont ajustées sans jeu grâce à un bouchon à contre forme,
- › Des angles variables sont disponibles pour s'adapter aux changements de direction et aux variations d'inclinaison de toiture,
- › Une couvrtine viendra recouvrir la platine pour l'étanchéité.



Garde-corps platine Z
2 lisses droit ou incliné



Garde-corps platine Z
simple lisse droit ou incliné



Garde-corps platine Z
rabattable 1 ou 2 lisses



Garde-corps platine Z rallongées rabattable
1 ou 2 lisses (pour acrotère isolé)

